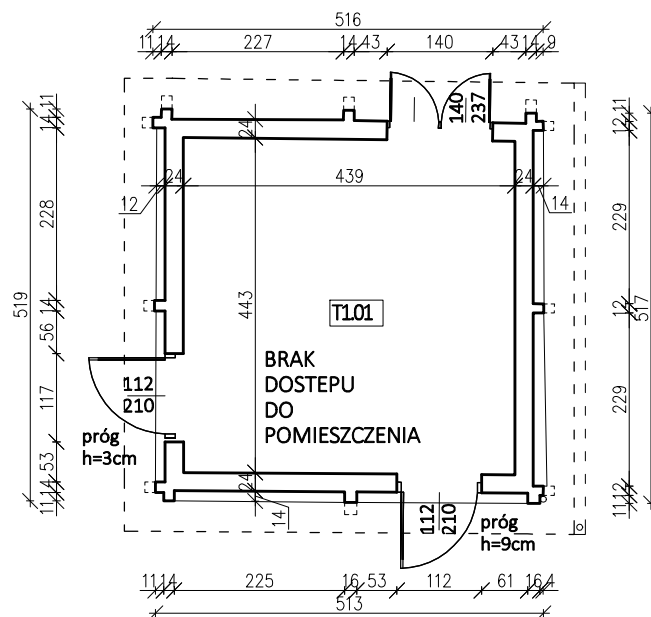
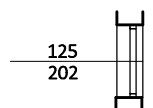


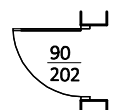
ZESTAWIENIE POWIERZCHNI - PRZYZIEMIE						
Nr pom.p.	Nr pom.i.	Nazwa pomieszczenia	p.netto	p.brutto	p.całk.	p.użytk.
T1.01	-	POMIESZCZENIE TECH.	-	-	-	19,41
SUMA:			19,41	19,41	25,98	19,41



LEGENDA OZNACZEŃ:

 struktura istniejąca

 otwory okienne w ścianie
125- szerokość w świetle otworu
202 -wysokość otworu

 otwór drzwiowy w ścianie
(90) - szerokość w świetle otworu
(202) - wysokość otworu w świetle otworu

RZUT PRZYZIEMIA - STACJA TRAFO NR T1

MP-SKANY MP-Skany Sp. z o.o. 45-129 Opole ul. Kępska 2G tel.: 695 883 904; 531 832 426 e-mail: kontakt@mp-skany.pl	INWESTOR:	Fundusz Składowy Ubezpieczenia Społecznego Rolników ul. Stanisława Moniuszki 1A, 00-014 Warszawa	skala: 1:100
	ADRES OBIEKTU:	ul. Sanatoryjna 2, dz. nr ewid.898/8,898/3,898/4,899/1 37-620 Horyniec Zdrój	data: 08.2022
	STADIUM:	INWENTARYZACJA	
	OBIEKT:	budynek użyteczności publicznej - uzdrowisko	
INWENTARYZACJA	OPRACOWAŁ :	inż. Marcin Kaźmierczak mgr inż.arch. Angelika Czech	nr rys.: I-3